



COMMON

コモン株式会社 / COMMON CO.,LTD.

公民連携による
防災・減災事業

PUBLIC × **REPUBLIC**

RIBULIC is the engine that transports the city and its people to wellness.

1. 災害時支援

(TKB、移動販売等を活用した備蓄モデル)

2. 防災シュミレーション

(イベントを活用した防災訓練)

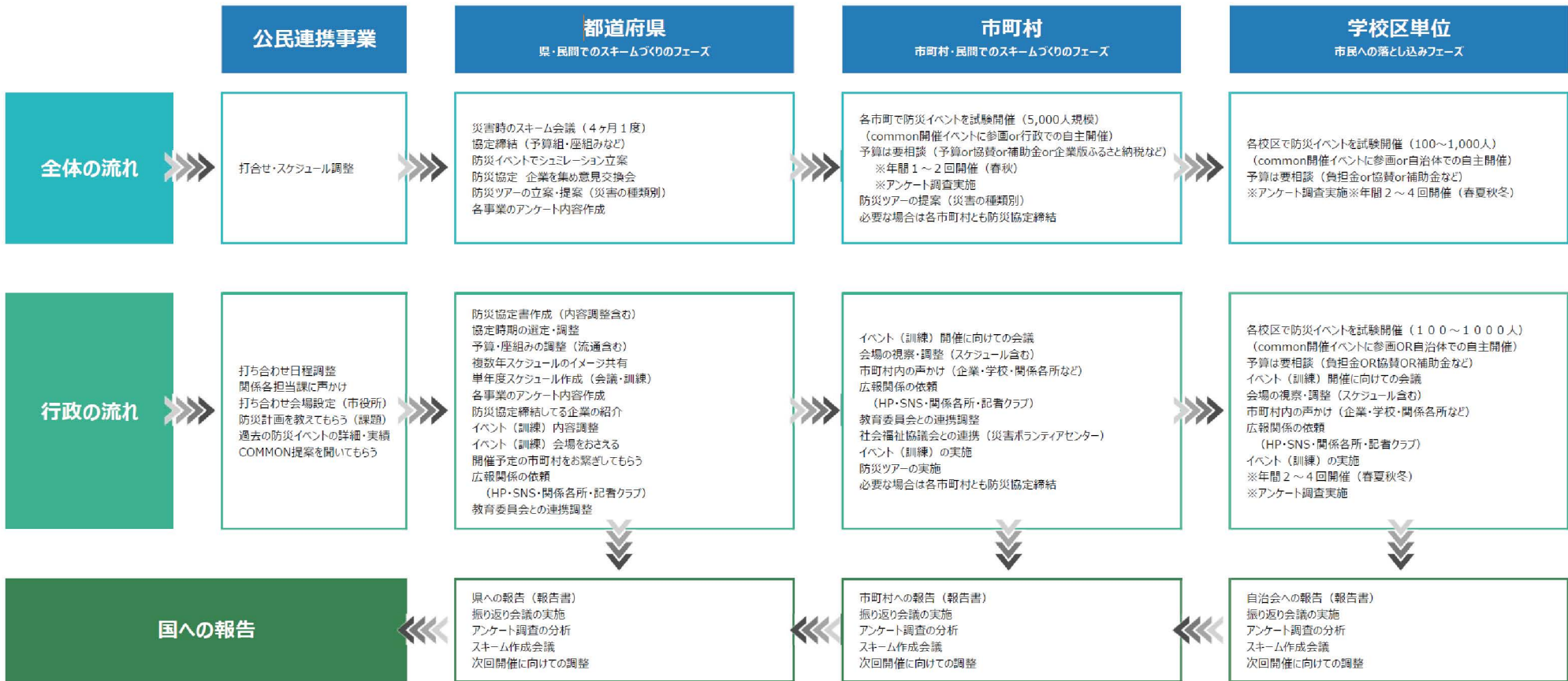
3. その他防災、減災に向けた アドバイスやソリューションなど

(自販機、トイレカーなど)

防災スキーム作成のご提案

公民連携での防災モデル

全国での実施報告を集約し、情報の共有または情報共有の場を提供



備蓄災害時支援

TKB、移動販売等を活用した被災地支援モデル

被災時に何よりも優先的に必要となる **T・K・B**



T: トイレカー



K: キッチンカー



B: ベッド備蓄

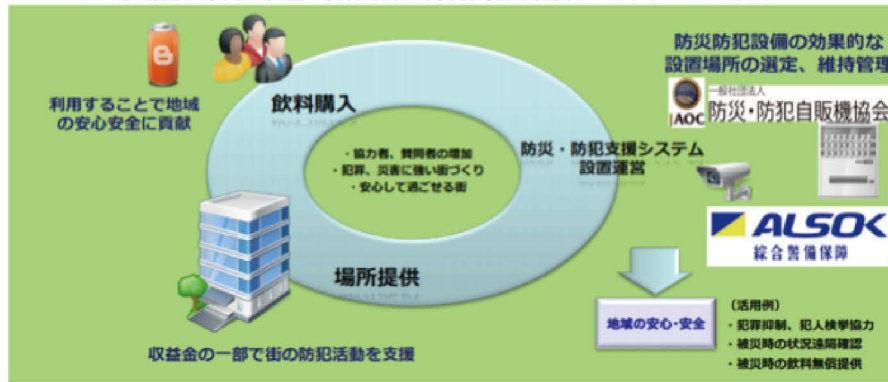


その他防災、減災に向けたアドバイスやソリューションなど（防災自販機・防犯自動販売機など）

自販機を活用した防犯・防災協定事業について：災害時に活躍する自動販売機

自販機を活用した防災・防犯協定とは **共助型社会インフラ整備活動**

・本サービスは、日本全国にネットワークを持つ自販機オペレーター事業者組合と、ALSOK 総合警備保障が協力し、通行者の目に触れる立地を持つ自販機収益と飲料メーカー協賛を財源に、地域社会の安心・安全・便利を支える持続可能な社会インフラサービスです。



◎LTE/3G回線利用で「3つの不要」を実現

- ✓ LAN配線工事が不要
- ✓ ルーターなどの通信機器が不要
- ✓ レコーダーなどの録画機器が不要

◎低ビットレートなのにHD品質の高画質

- ✓ 200万画素の高画質で録画
- ✓ 低速通信SIMに最適化した状態で映像を送信

◎高いセキュリティ

- ✓ LTE/3G回線利用
Wi-Fiとは違いIPアドレスが読み取られません
- ✓ 専用のアプリケーションを提供

◎遠隔管理可能

- ✓ カメラの状態チェック機能を持ち、遠隔でカメラのコントロールが可能
(通信・SDカード状態、レポートなど)

-20~60°C

寒冷地から高温地まで
気温の下がる冬季や
真夏の野外でもOK

IP66

屋外対応カメラ
IP66防水・防塵仕様

カメラ16台まで
同時閲覧可能(PCから)

ライブ・録画映像の遠隔閲覧
(スマートフォン・PCから)

モバイルデバイスから
ライブ映像閲覧時の
画質切り替え(SD/HD)

タイムラプス機能
決まった時間に
写真をメールする

※「完全な防塵構造で、いかなる方向からの水の強い直射噴流によっても有害な影響を受けない」

モーションセンサー
アラート機能

アクション検出時
写真画像を指定の
アドレスにメール通知

同時に複数端末から
アクセス・閲覧可能
(PC・スマートフォン)

暗闇でもしっかり見える
・赤外線LED(モノクロ)
・夜視画(カラー)

マスク機能

プライバシーに配慮。
3重マスクでマスク範囲を
指定することができます

専用アプリの提供

アクセス権のない端末
からは閲覧できません
ID・パスワードが必要

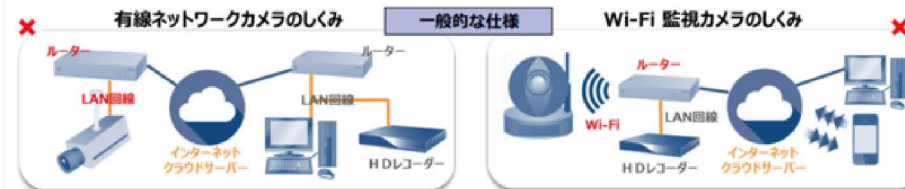
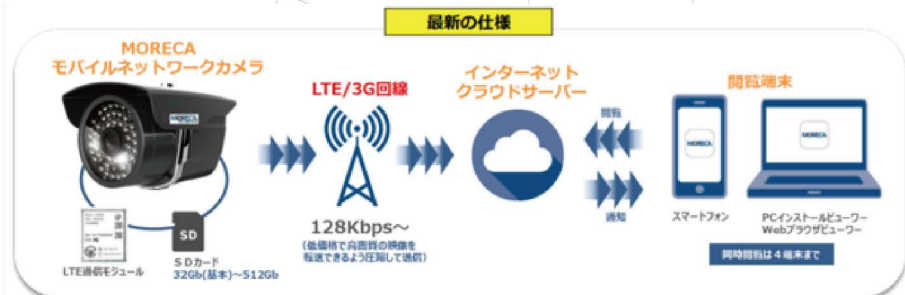
高画質録画

200万画素での録画保存
1週間~2ヶ月程度の映像を
SDカードに保存可能
(アクション検出量による)

ウォッチドッグ機能

回線切断時も自動で再起動
電源抜き差しなど
現地給電等により
手動が毎様に実行

※SDカード32/64/128/256/512GB



防災・減災意識向上のための取組

地域イベントを活用した周知と意識向上の仕掛け



大規模なイベントから小規模なイベントまで圧倒的な開催実績を誇ります。

震災や災害はネガティブな内容であり、被災してから対策を講じても仕方ありません。弊社は「日本の食まつり」「世界の食まつり」「JAPAN KIDS FES」として多くのイベントと防災意識の向上のための防災フェスを合わせて開催してきました。「美味しい・楽しい遊び・学び」と共に防災意識向上と避難場所の周知、防災時のシミュレーションを行います。

※ イベントに関する詳細な内容は「イベント案内」をご参照下さい。

活動
事例

令和6年能登半島地震大阪府付託事業 キッチンカーあったかい食事支援隊

令和6年能登半島地震によって被害を受けた石川県輪島市の被災地支援のため、官民連携事業としてキッチンカーによる食事の無償提供実施。



活動期間：2024年1月16日(火)～2月2日(金)

計18日間(1月24日は大雪のため中止)

活動場所：A:輪島市内の指定避難所

①輪島中学校 ②輪島高校 ③門前公民館 ④大屋小学校

B:その他の避難所

①劔地公民館 ②輪島市ふれあい健康センター ③阿岸公民館/ふれあい工房あぎし

提供食数：23,913食

一日最大2,262食(1月19日)

稼働台数：71台(キッチンカー49台、運搬車22台)

運営主体：一般社団法人地域活性化プロジェクト縁GIN

担当部署：大阪府環境農林水産部流通対策室

公民連携による防災・減災事業

1. 防災・災害時支援協定

避難所や避難困難場所に対してのキッチンカーを活用した食事や物資の提供。
被災地でのノウハウの共有や、協定締結企業同士の連携構築

2. 平時の際の防災シュミレーション

イベントを活用して市民や企業、行政の防災意識向上や発災時の連携確認。

3. T・K・Bの斡旋

災害時に必要なTKBの備えの各設備・資材の斡旋やアドバイス